



Kenmerk: 0911394

**BURGEMEESTER EN WETHOUDERS VAN CULEMBORG;**

beschikkende op het verzoek d.d. 7 mei 2009, ingekomen d.d. 20 mei 2009, van de stichting HDV Imamiazam, Rietveldseweg 6, 4105 LG te Culemborg om reguliere bouwvergunning voor het geheel oprichten van een moskee op het perceel, kadastraal bekend gemeente Culemborg, sectie N, nr. 2767, Plaatselijk bekend Rietveldseweg (ong);

overwegende, dat het bouwplan voldoet aan de voorwaarden voor een reguliere bouwaanvraag;

dat het perceel is gelegen binnen het bestemmingsplan 1<sup>ste</sup> Herziening Goilberdingen met de bestemming Maatschappelijk;

dat het bouwplan strijdig is met de bestemmingsplan voorschriften artikel 3 lid 2 sub 2 op grond van 3.6 lid 1c Wro ontheffing verleend kan worden;

dat het bouwplan overeenkomstig het bepaalde in de awb artikel 6 lid a gedurende een termijn van zes weken vanaf 15 juli 2009 tot 25 augustus 2009 voor ieder ter inzage heeft gelegen; dat tegen het bouwplan tijdens de periode van de tervisielegging geen zienswijzen zijn ingekomen;

dat ten behoeve van het bouwplan door de Gelders Genootschap tot bevordering en instandhouding van de schoonheid van stad en land d.d. 8 juli 2009 een positief welstandsadvies is afgegeven;

dat wij van mening zijn dat het advies op de juiste manier tot stand is gekomen en voldoet aan de voorwaarden voor het uitbrengen van een advies;

dat wij dit advies derhalve hebben overgenomen en onderschrijven;

gelezen het advies van de afdeling vergunningen van de gemeente Culemborg d.d. 29 september 2009, nr. 0912203;

gelet op het bepaalde in artikel 46, van de Woningwet, en van artikel 3.6 lid 1c van de Wet van de Wet op de ruimtelijke ordening;

**BESLUITEN:**

1. ten behoeve van het bouwplan vrijstelling te verlenen ex artikel 3.6 lid 1c van de Wet op de ruimtelijke ordening;
2. aan verzoeker voornoemd de gevraagde vergunning te verlenen overeenkomstig de bij dit besluit behorende 4 voorwaarden tevens als zodanig gewaarmerkte bescheiden e tekeningen.

De leges zijn berekend op grond van het bepaalde in hoofdstuk 5 van de legesverordening. U kunt die vinden op <http://www.culemborg.nl/documenten/inet/documenten/raad/2009/03-05/tarientabel.pdf> of door op de website van de gemeente te zoeken naar 'tarientabel' de hieronder vermelde leges worden u door de heffingsambtenaar van de gemeente Culemborg opgelegd; deze worden u in rekening gebracht middels bijgaande acceptgiro'

Bouwleges:	€	9.300,-
Extra leges artikel 3.6 Wro:	€	74,65
Bodemonderzoek:	€	571,85
Welstandsleges:	€	980,-
Totaal:	€	10926,50

Hoogachtend,  
Burgemeester en Wethouders van Culemborg  
Namens hen

Teamhoofd Burgerzaken, WMO & Vergunningen  
[REDACTED]

Voorschriften behorend bij de bouwvergunning d.d. 20 oktober 2009

Verleend aan : Stichting HDV Imamiazam

Bouwplan : Geheel oprichten van een Moskee  
Adres : Rietveldseweg (ong)/ Ged. N 2767

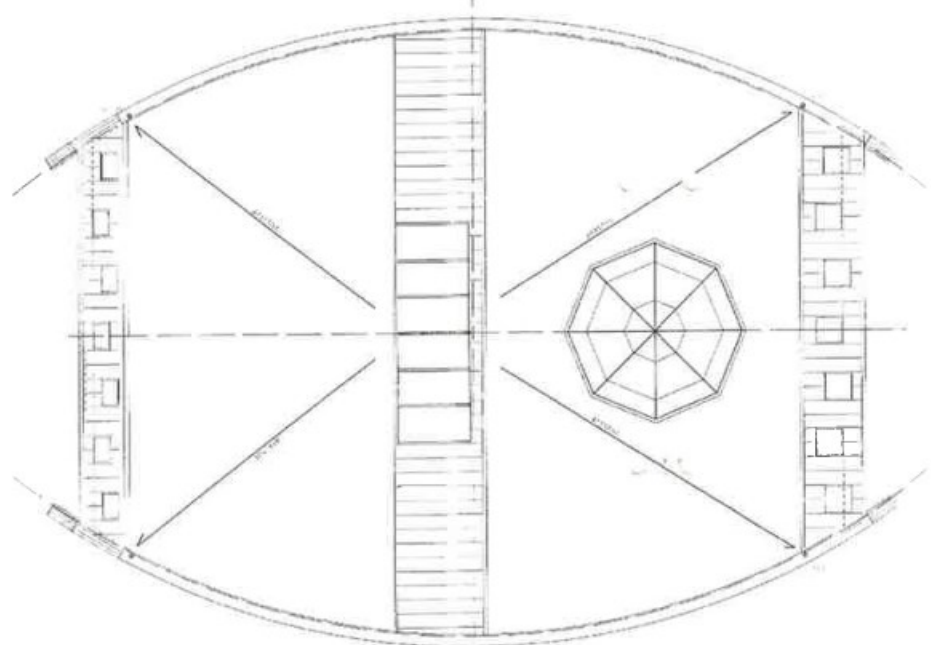
Register nr. : 0912203

Art. B.B./BV  
AMvB-BIab

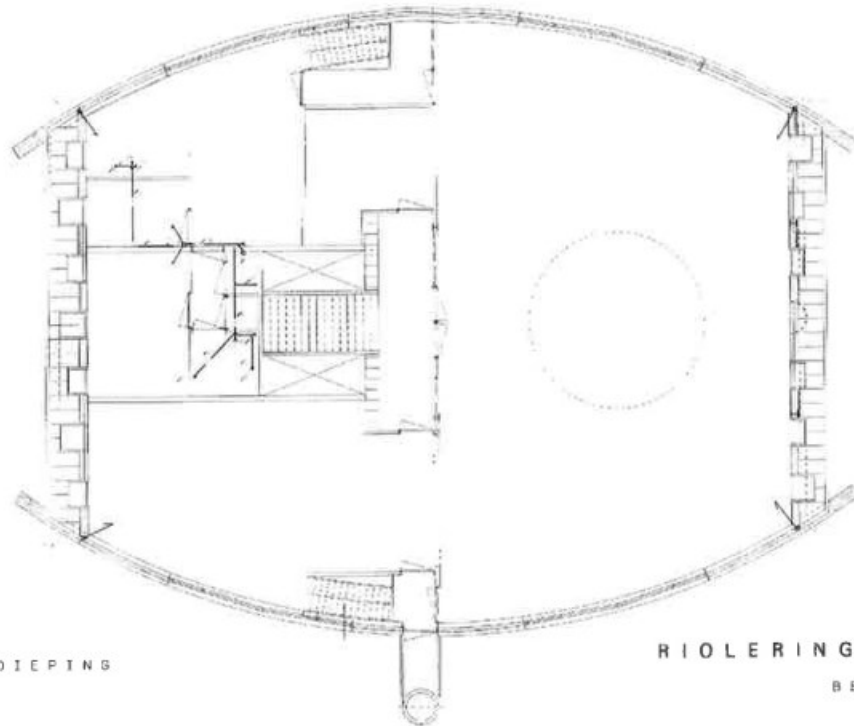
No: Voorschriften:

01	Het bouwtoezicht dient- voorzover het betreft bouwwerken waarvoor bouwvergunning is verleend en onverminderd het bepaalde in de voorwaarden van de bouwvergunning - tenminste twee dagen voor de aanvang elk der hierna te noemen onderdelen van het bouwproces in kennis te worden gesteld: a) de aanvang der werkzaamheden, ontgravingwerkzaamheden daaronder begrepen; b) de aanvang van het inbrengen van de funderingspalen, het slaan van proefpalen daaronder begrepen; c) de aanvang van de grondverbeteringwerkzaamheden; d) het storten van beton.	BV 4.5
02	Er dient nog een bouwveiligheidsplan en bouwplaats inrichting ingediend te worden. Milieu:	BV 4.8 BV 2.4.2
03	Geadviseerd wordt de tijdens de bouw vrijkomende grond op het eigen perceel te verwerken. Indien de grond van het perceel wordt afgevoerd, dan zal aan de voorschriften van het Bouwstoffenbesluit moeten worden voldaan. Bemonstering van de grond en het laten uitvoeren van analyses zijn dan noodzakelijk.	
04	Bij grond verzet binnen een halve meter vanaf de Rietveldseweg moet rekening gehouden worden met funderingsmateriaal. Dit Materiaal moet apart worden onderzocht en afgevoerd worden naar een gecertificeerde verwerker. Voor nadere informatie hierover kan contact opgenomen worden met het team Milieu van de Gemeente Culemborg.	

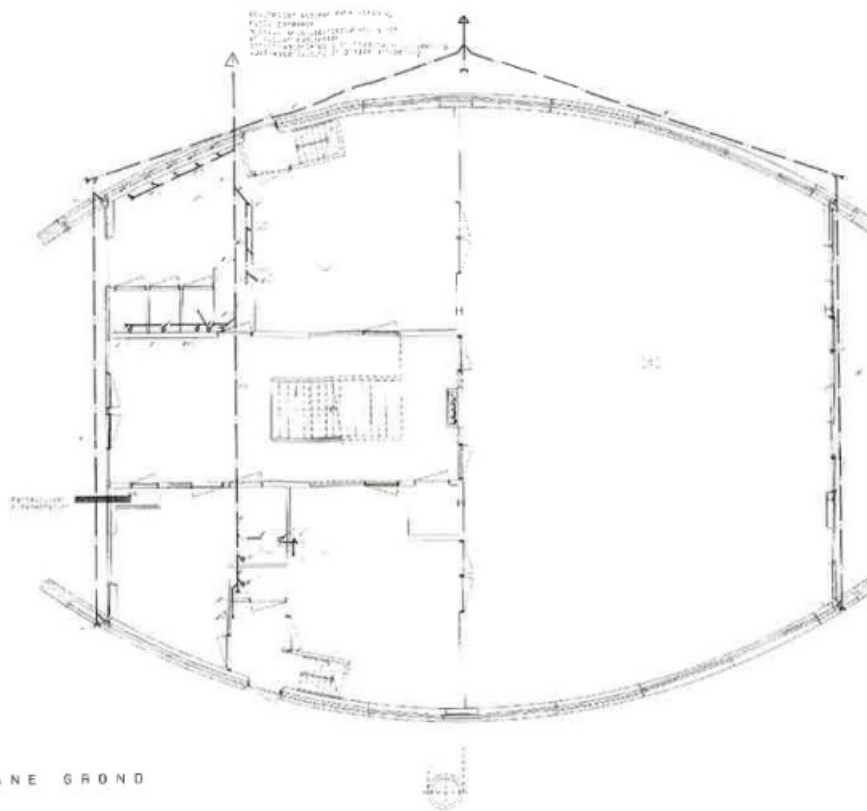




DAKA ANZICHT

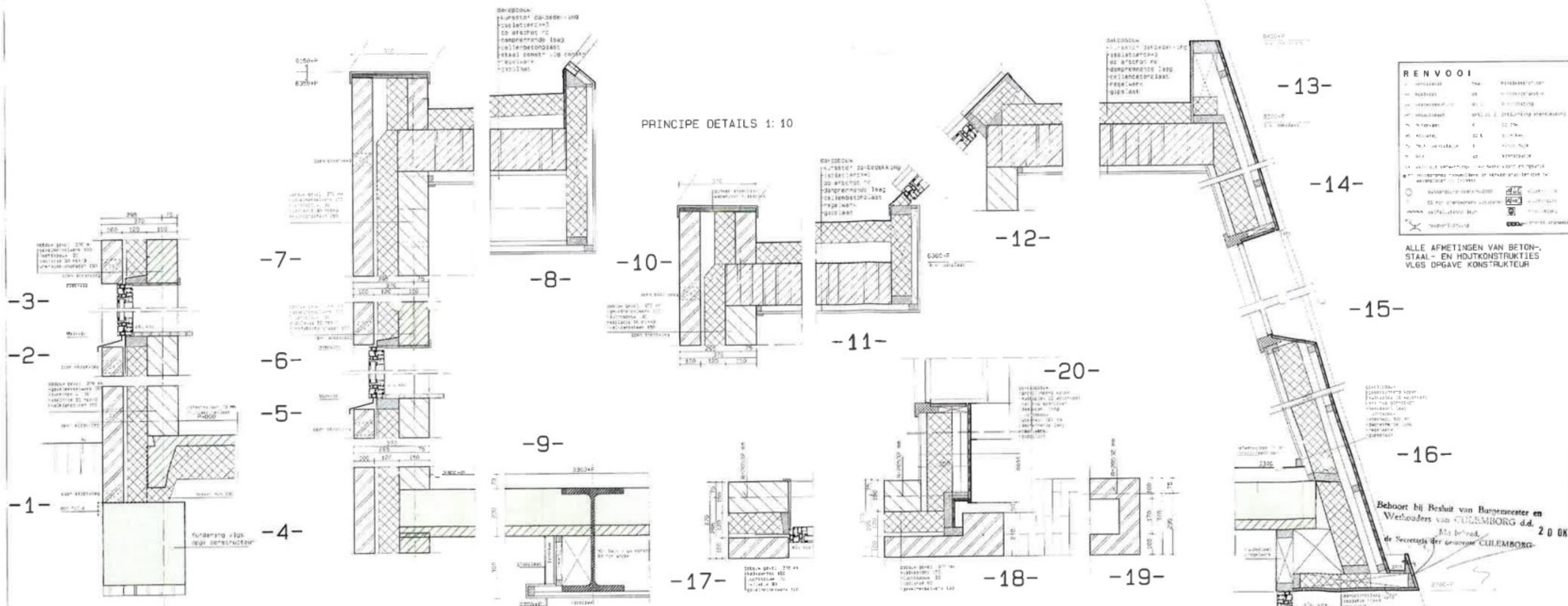


VERDIEPING



RIOLERING

BEGANE GROND



PRINCIPE DETAILS 1:10

**RENVOOI**

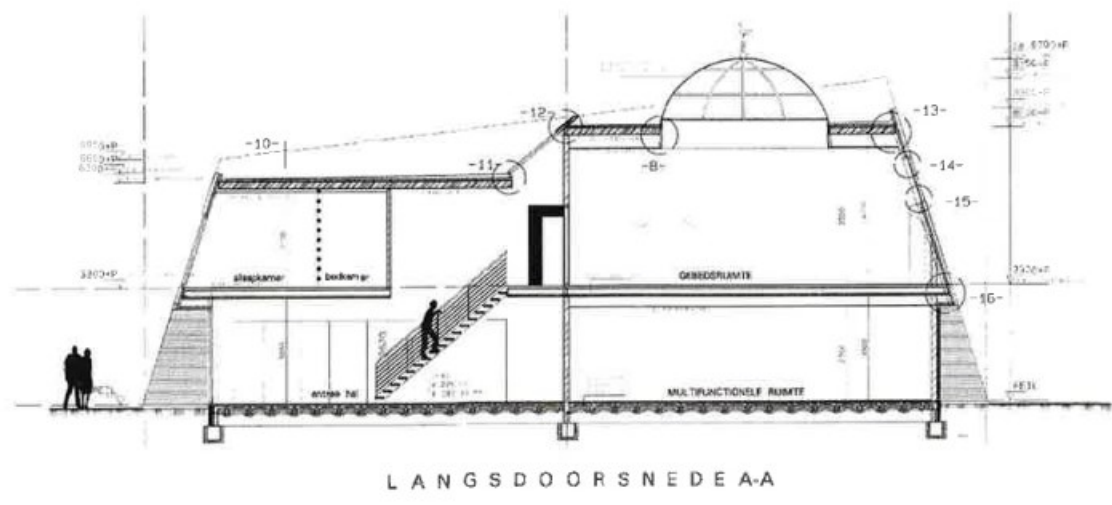
1	2	3	4	5	6	7	8	9	10	11	12	13	14	15	16	17	18	19	20
...	...	...	...	...	...	...	...	...	...	...	...	...	...	...	...	...	...	...	...

ALLE AFMETINGEN VAN BETON-STAAL- EN HOUTKONSTRUKTIES VLGS OPGAVE KONSTRUKTEUR

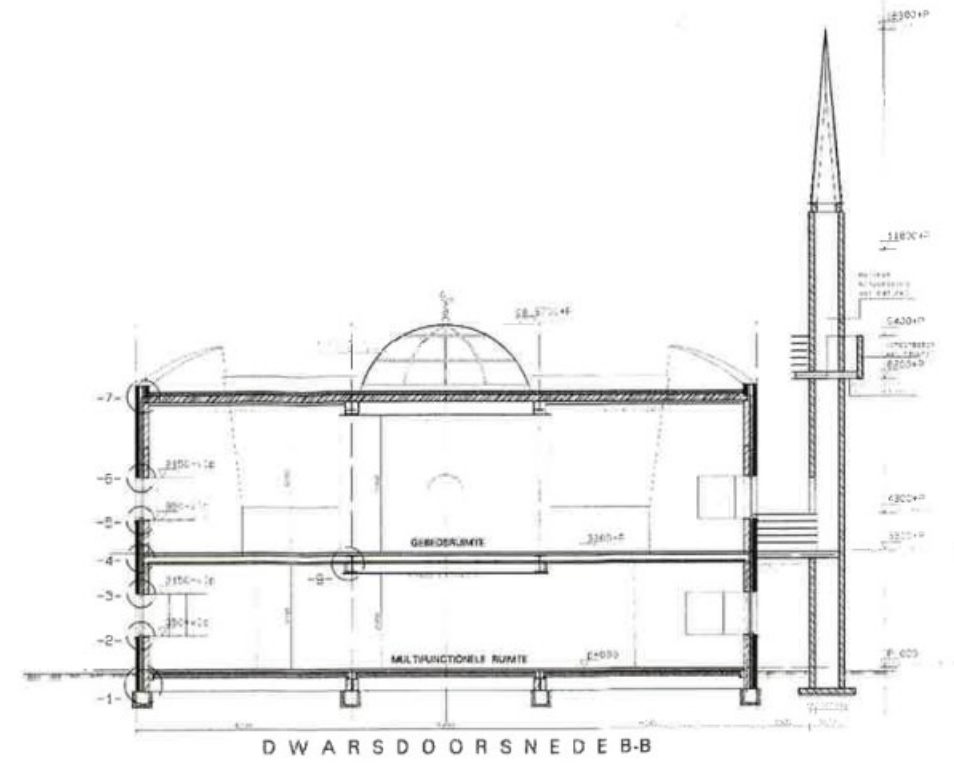
eNa  
ARCHITECTEN

TECHNISCH BLAD  
 NIEUWBOUW MOSKEE/CULTUREELCENTRUM CULEMBORG  
 2 D OMT  
 217  
 B03





LANGSDOORSNEDE AA



DWARSDOORSNEDE BB

**RENVOOI**

1	OPDRACER	WV	VERBODEN
2	OPDRACER	WV	VERBODEN
3	OPDRACER	WV	VERBODEN
4	OPDRACER	WV	VERBODEN
5	OPDRACER	WV	VERBODEN
6	OPDRACER	WV	VERBODEN
7	OPDRACER	WV	VERBODEN
8	OPDRACER	WV	VERBODEN
9	OPDRACER	WV	VERBODEN
10	OPDRACER	WV	VERBODEN
11	OPDRACER	WV	VERBODEN
12	OPDRACER	WV	VERBODEN
13	OPDRACER	WV	VERBODEN
14	OPDRACER	WV	VERBODEN
15	OPDRACER	WV	VERBODEN
16	OPDRACER	WV	VERBODEN
17	OPDRACER	WV	VERBODEN
18	OPDRACER	WV	VERBODEN
19	OPDRACER	WV	VERBODEN
20	OPDRACER	WV	VERBODEN

**NOTES**

1. ALLE AFMETINGEN VAN BETON-, STAAL- EN HOUTKONSTRUKTIES VLG'S OPSAVE KONSTRUKTEUR

2. ALLE AFMETINGEN VAN DE INTERIEUR EN EXTERIEUR VLG'S OPSAVE KONSTRUKTEUR

3. ALLE AFMETINGEN VAN DE GEVELS EN DEEREN VLG'S OPSAVE KONSTRUKTEUR

4. ALLE AFMETINGEN VAN DE DAKEN EN DEEREN VLG'S OPSAVE KONSTRUKTEUR

5. ALLE AFMETINGEN VAN DE FUNDAMENTEN EN DEEREN VLG'S OPSAVE KONSTRUKTEUR

6. ALLE AFMETINGEN VAN DE TRAPPEN EN DEEREN VLG'S OPSAVE KONSTRUKTEUR

7. ALLE AFMETINGEN VAN DE LIFTEN EN DEEREN VLG'S OPSAVE KONSTRUKTEUR

8. ALLE AFMETINGEN VAN DE WINDEN EN DEEREN VLG'S OPSAVE KONSTRUKTEUR

9. ALLE AFMETINGEN VAN DE WINDEN EN DEEREN VLG'S OPSAVE KONSTRUKTEUR

10. ALLE AFMETINGEN VAN DE WINDEN EN DEEREN VLG'S OPSAVE KONSTRUKTEUR

11. ALLE AFMETINGEN VAN DE WINDEN EN DEEREN VLG'S OPSAVE KONSTRUKTEUR

12. ALLE AFMETINGEN VAN DE WINDEN EN DEEREN VLG'S OPSAVE KONSTRUKTEUR

13. ALLE AFMETINGEN VAN DE WINDEN EN DEEREN VLG'S OPSAVE KONSTRUKTEUR

14. ALLE AFMETINGEN VAN DE WINDEN EN DEEREN VLG'S OPSAVE KONSTRUKTEUR

15. ALLE AFMETINGEN VAN DE WINDEN EN DEEREN VLG'S OPSAVE KONSTRUKTEUR

16. ALLE AFMETINGEN VAN DE WINDEN EN DEEREN VLG'S OPSAVE KONSTRUKTEUR

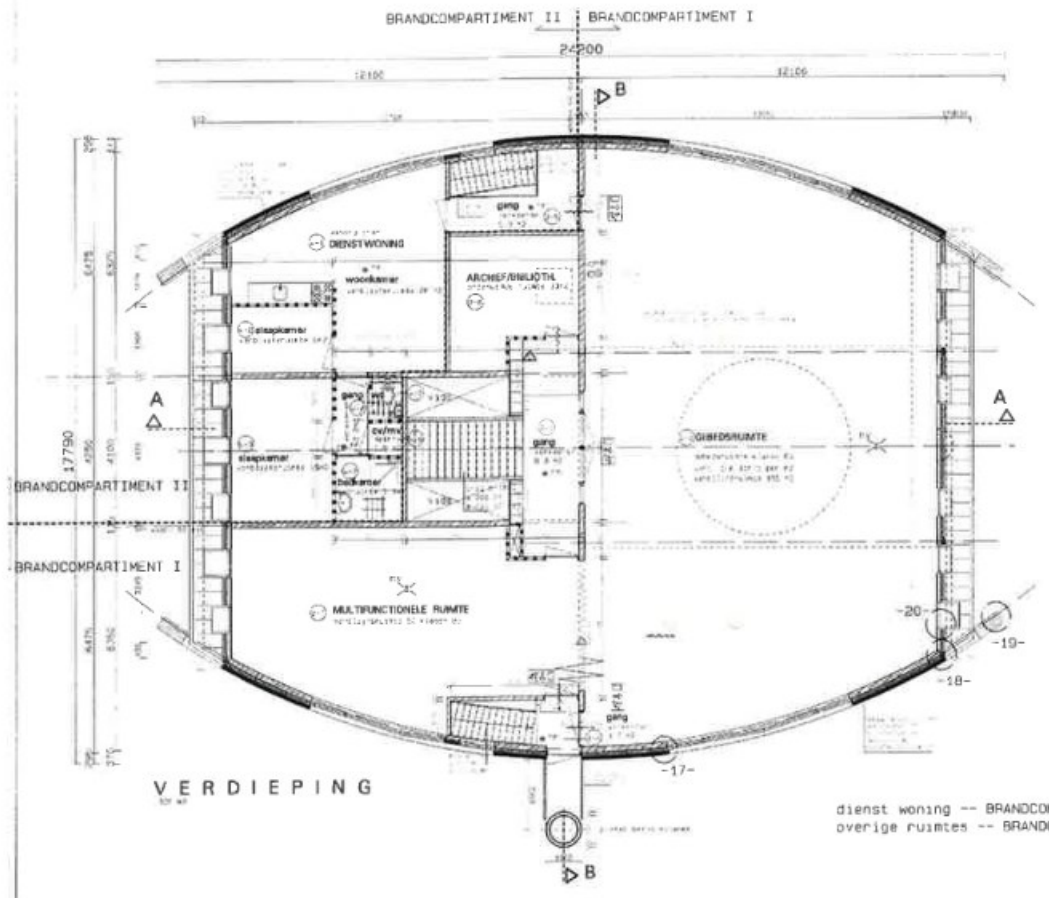
17. ALLE AFMETINGEN VAN DE WINDEN EN DEEREN VLG'S OPSAVE KONSTRUKTEUR

18. ALLE AFMETINGEN VAN DE WINDEN EN DEEREN VLG'S OPSAVE KONSTRUKTEUR

19. ALLE AFMETINGEN VAN DE WINDEN EN DEEREN VLG'S OPSAVE KONSTRUKTEUR

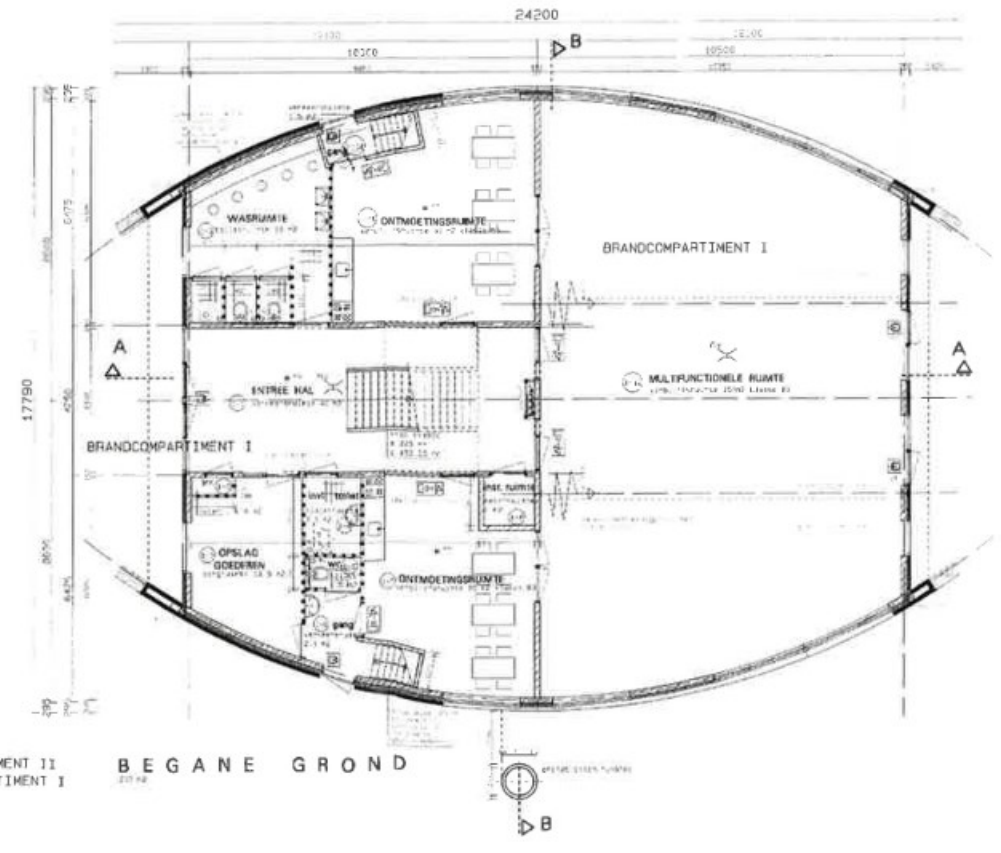
20. ALLE AFMETINGEN VAN DE WINDEN EN DEEREN VLG'S OPSAVE KONSTRUKTEUR

ALLE AFMETINGEN VAN BETON-, STAAL- EN HOUTKONSTRUKTIES VLG'S OPSAVE KONSTRUKTEUR

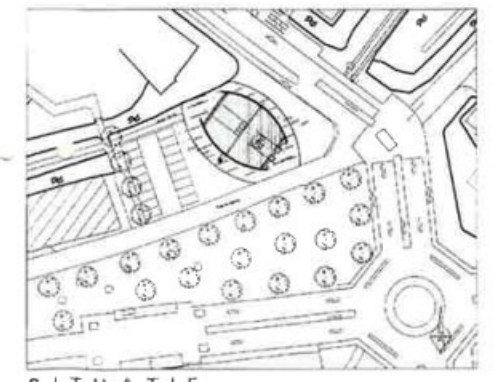


VERDIEPING

dienst woning -- BRANDCOMPARTIMENT II  
overige ruimtes -- BRANDCOMPARTIMENT I



BEGANE GROND



SITUATIE

Behoort bij Besluit van Burgemeester en Wethouders van de Gemeente Culemborg d.d. 20 OKT. 2009

eNa  
ARCHITECTEN

PLATTEGRONDEN/DOORSNEDEN  
NEUBOUW MOSKEE/CULTUURCENTRUM CULEMBORG

217

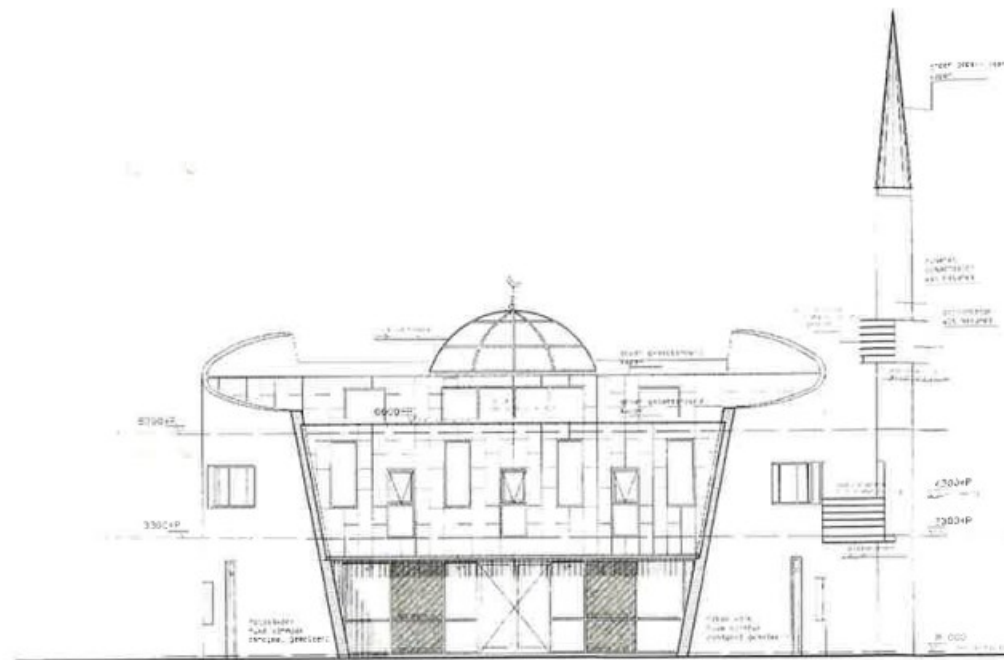
B02

INGEKOMEN 16 JUL 2009

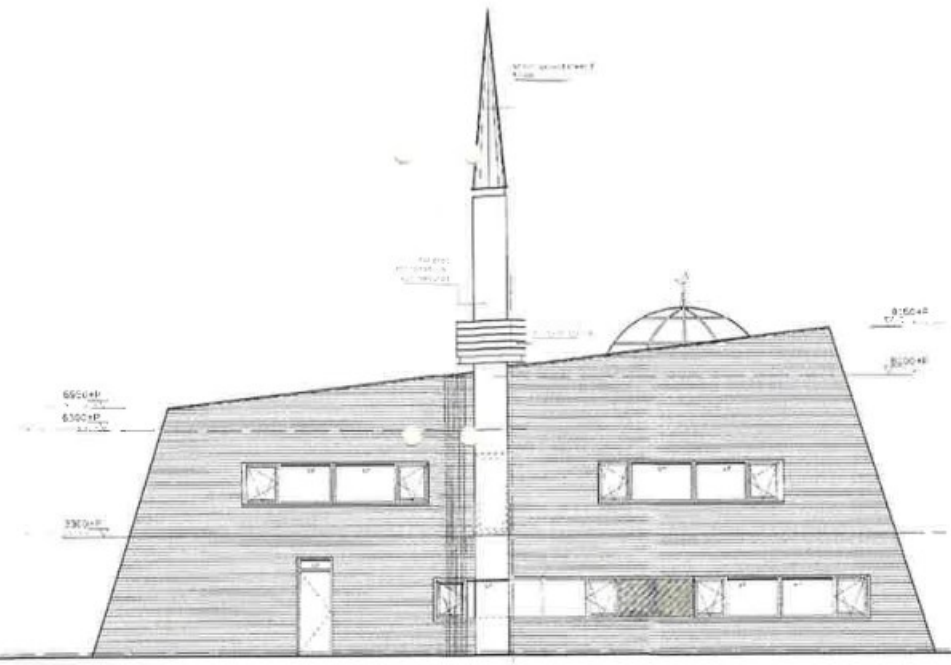
www.eNa.nl



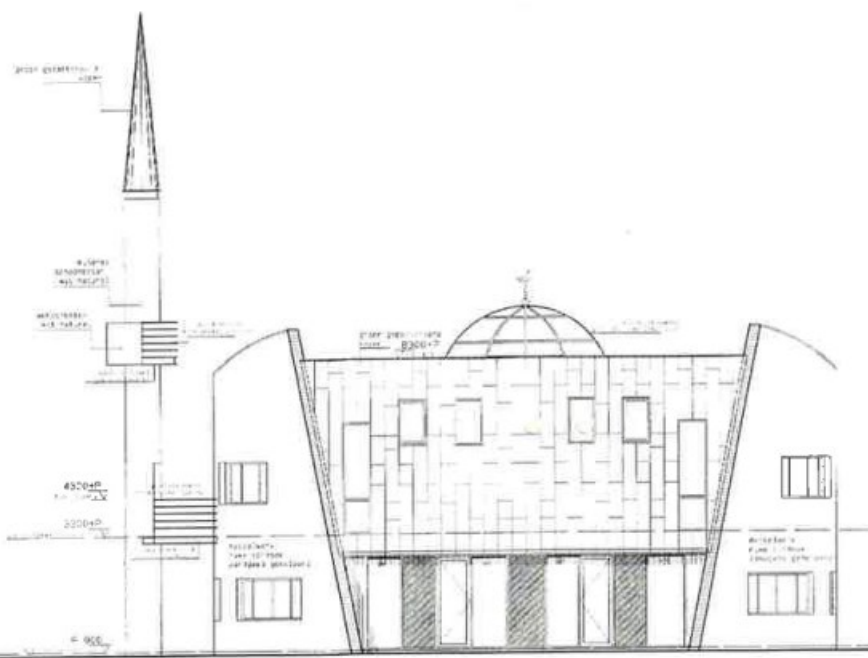




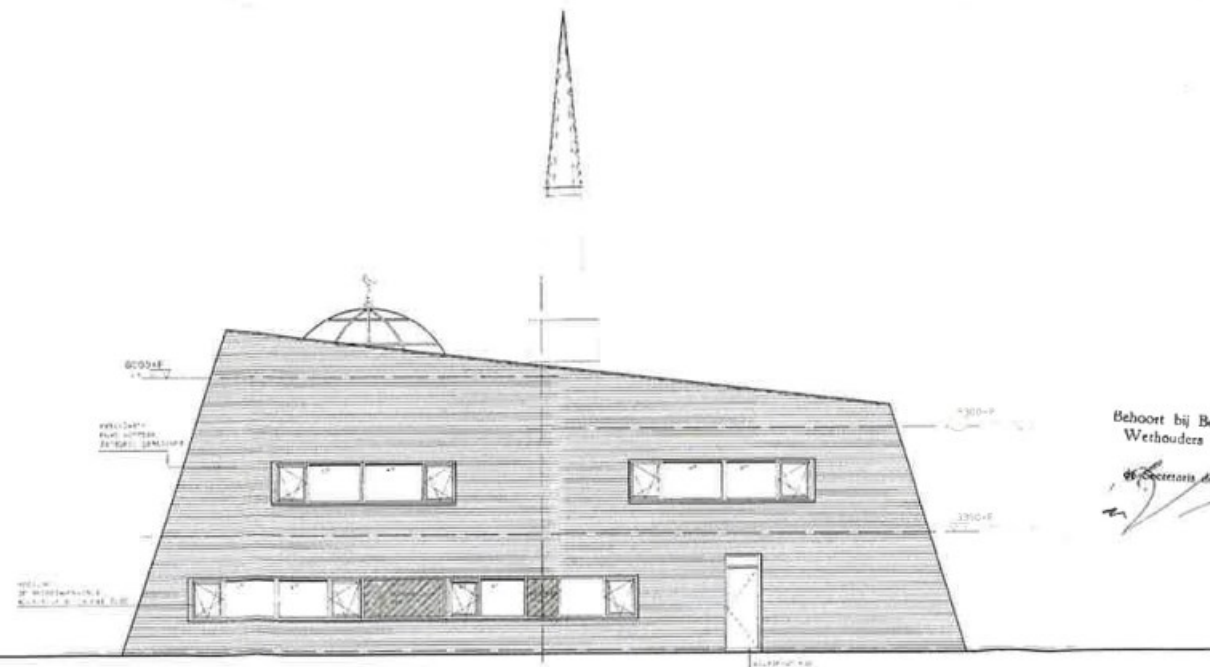
VOORGEVEL



RECHTERZIJGEVEL



ACHTERGEVEL



LINKERZIJGEVEL

Behoort bij Besluit van Burgemeester en  
Wethouders van CULEMBORG d.d. 20 OKT. 2009  
M. Boland  
Secretaris der gemeente CULEMBORG

eNa  
ARCHITECTEN

GEVELAANZICHTEN	NEUWBOUW MOSKEE/CULTURELCENTRUM CULEMBORG
PROJECT	STICHTING DEY CULEMBORG
ONTWERP	IR. E. Doozen
TEKENING	1:100
NO. 217	
NO. B01	

INGEKOMEN 16 JUL 2009

